



Tygo-box voor Directe set



Veilig ,snel en daardoor goedkoop



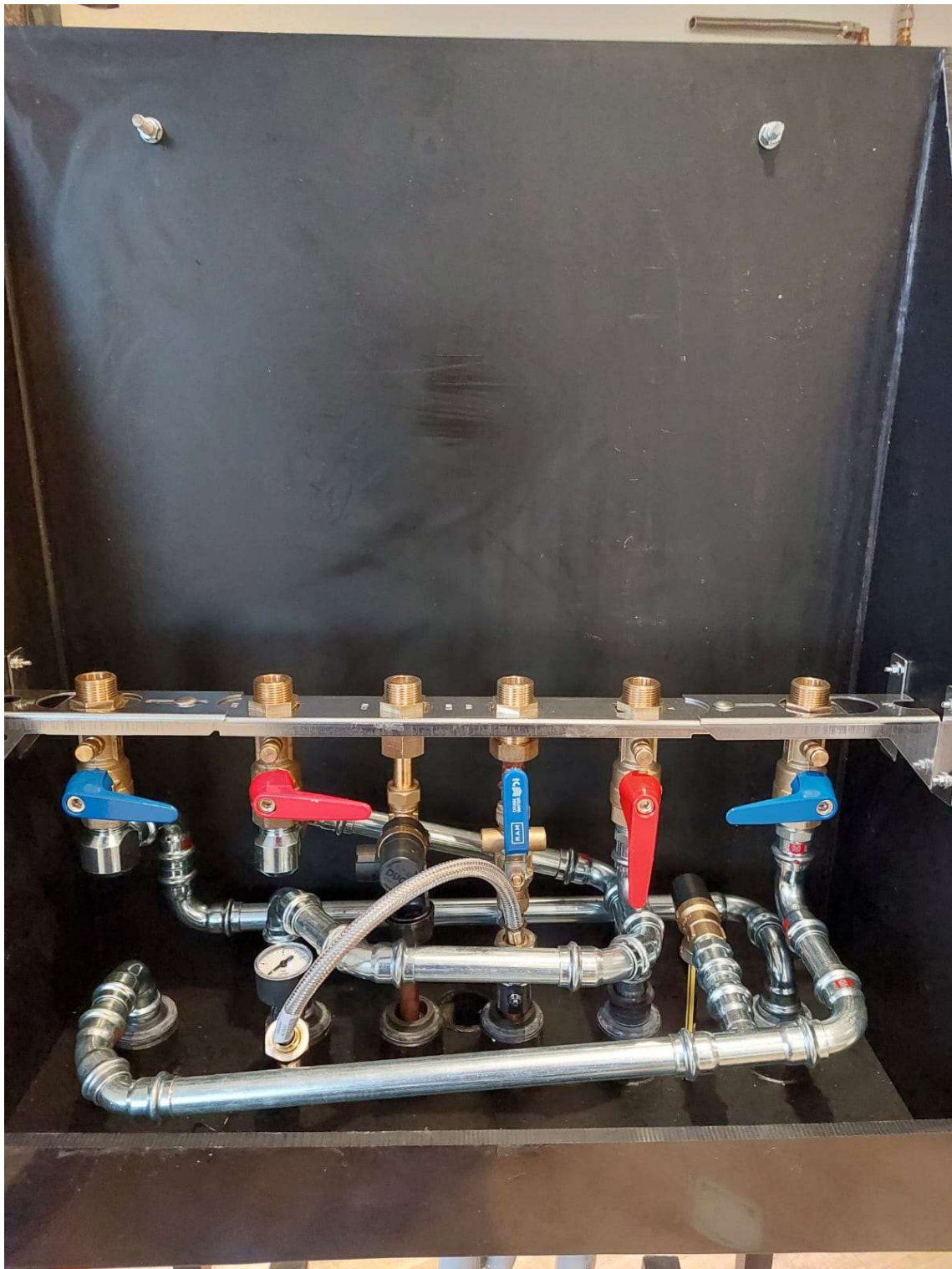
Tygo-box met omloop



Meerder variaties mogelijk



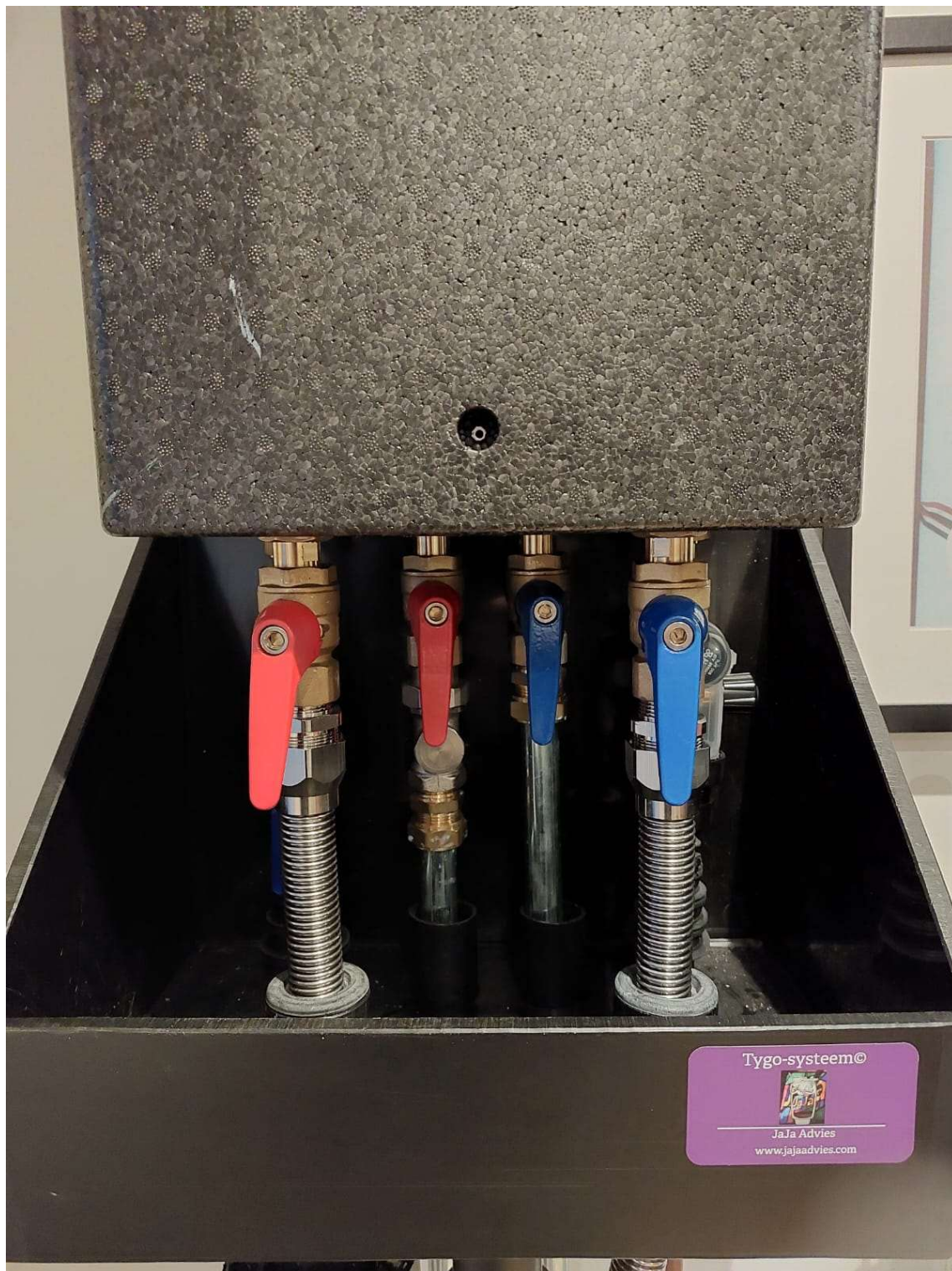
Tygo-box met leidingen gekruist



Ook in dikwandig staal uitvoeren



Smalle set indirect



Meerdere variaties uit te voeren



Leidingen achter de set langs



Alle variaties uit te voeren en ook in dikwandig



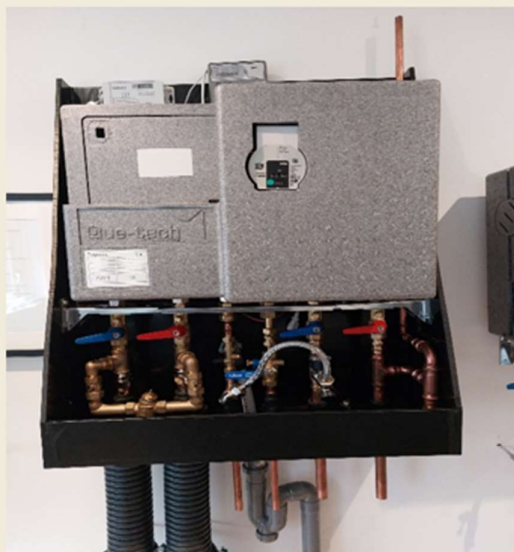
Voorbeeld in combinatie met wc



Gecombineerd met de Tygo-koker



Tygo-Box



Tygo-Box
Schadebeperkend, snel en daardoor kostenbesparend en
Veilig

VOORDELEN TYGO-BOX

eenvoudig en snellere montage: door zowel bouwkundig aannemer als energiebedrijf

compacte vormgeving: alles bij elkaar en overzichtelijk

schadebeperkend: bij lekkage geen waterschade

effectief en efficiënt toepasbaar in zowel renovatie als nieuwbouw

afsluiters en appendages maken snelle en makkelijke vervanging afleverset mogelijk

storing snel en makkelijk opgelost: vervanging afleverset binnen 30 minuten

minder gekwalificeerd personeel nodig: minder schade, minder ingewikkeld en sneller opgeloste storing



Afmetingen Tygo-Box
680 breedte * 300 diepte * 750 hoogte

Componenten indirecte set

- ❖ Inlaatcombinatie
- ❖ Afsluiter warmwater
- ❖ 2 Afsluiters $\frac{3}{4}$ met beugel
- ❖ 2 Afsluiters $\frac{3}{4}$ secundair
- ❖ Vulkraan $\frac{1}{2}$
- ❖ Manometer
- ❖ Vulafstapkraan
- ❖ Overstortventiel
- ❖ Aansluiting expansievat (15mm)
- ❖ Afdichtrubbers
- ❖ Sifon 50 m/m
- ❖ Omloop mogelijk $\frac{1}{2}$

Componenten directe set

- ❖ Inlaatcombinatie
- ❖ Afsluiter warmwater 15 mm
- ❖ 2 Afsluiters $\frac{3}{4}$ met beugel
- ❖ 2 Afsluiters $\frac{3}{4}$ secundair
- ❖ Afdichtrubbers
- ❖ Sifon 50 m/m
- ❖ Omloop mogelijk $\frac{1}{2}$

Tygo-Train

Bij de Tygo-Train kunnen de boxen voor u op maat ingericht worden. Daardoor is het mogelijk 8 woning om te zetten van gas → naar warmte

Omdat :

- ❖ de primaire leidingen door middel van de Tygo-Buis of door dikwandige/dunwandige stijgleiding aangesloten kunnen worden;
- ❖ de secundaire leidingen door middel van anaconda's aangesloten kunnen worden (prefab);
- ❖ koud en warm door middel van koper/Uponor kunnen zijn (prefab).

Per project wordt er gekeken naar wat nodig is om de Tygo-Train zo goed mogelijk te laten lopen.

Voor prijzen en informatie neem contact op met:

Jaja Advies
Purmerenderweg 220
1461DN Zuidoostbeemster
Telefoon 06-1332 0602
Mail: ruud@jajaadvies.com

KVK 34261880



Jajaadvies.com

